

# Johann - Bendel - Realschule

So finden Sie uns ...

etwa 530 Schülerinnen und Schüler.

engagiertes und motiviertes Kollegium.

Vermittlung von Fachwissen und sozialen Kompetenzen.

fünf Sonderpädagog\*innen und drei Mitarbeitende im Multi-professionellen Team unterstützen das Team und die Schülerinnen und Schüler mit einem sonderpädagogischem Förderbedarf.

Ein qualifizierter Realschulabschluss ermöglicht die Fortsetzung der schulischen Laufbahn (Abitur/ Fachhochschulreife).

Zusammenarbeit mit den Mülheimer Gymnasien.

Eine individuelle Lernzeit ermöglicht den Schülerinnen und Schülern individuelle Förderung.

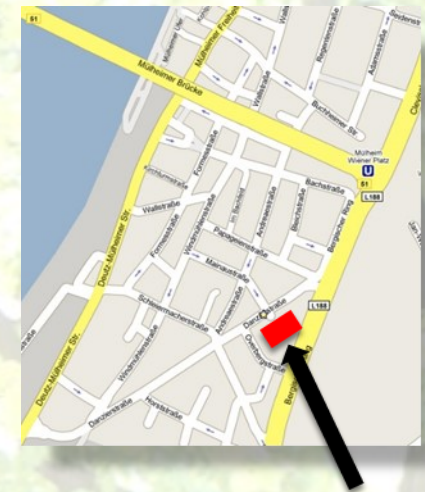
Deutsche Sprache als Basisqualifikation.

Neigungsschwerpunkte von Klasse 7-10:  
Biologie/Chemie, Technik/ Informatik, Sozialwissenschaften und Französisch.

Arbeitsgemeinschaften (AG) runden das Unterrichtsangebot ab:  
Mofakurs, Schul- und Sanitätsdienst, Theater, Schulgarten, Bienen ...

Wahl einer Pflicht-AG: Technik, Hauswirtschaft, Textil, Meditation, Musik und Sport in Klasse 9.

Angebote der Übermittagsbetreuung von Fachkräften des Kolping-Bildungswerks (Mittagessen, Hausaufgabenhilfe und Bastel- sowie Spielangebote von Montag bis Donnerstag).



## Johann-Bendel-Realschule

Schulleitung:

*NN.*  
*Ingo Bartels*

Sekretariat:

*Claudia Lorenz*  
0221-9649040

**Anmeldung** für das Schuljahr  
**2025/2026:**

24. Februar – 07. März 2025

Terminbuchung über [www.johann-bendel-realschule.de](http://www.johann-bendel-realschule.de) ab dem 10.02.2025

**Tag der Offenen Tür**

23.11.2024  
09.30 – 12.30 Uhr

**Info-Abend** für die Eltern der Grundschul Kinder in der Aula:  
20.01.2025 um 18.00 Uhr



## Unsere Ziele

- gegenseitiger Respekt und Achtung.
- von- und miteinander Lernen.
- sich füreinander einzusetzen.
- Persönlichkeit der Schülerinnen und Schüler stärken.
- verantwortungsbewusst, teamfähig, demokratisch und umweltbewusst handeln zu können.
- unkomplizierter Übergang zur schulischen oder beruflichen Ausbildung.

Um diese Ziele zu erreichen, arbeiten Lehrer, Eltern und Schülerinnen und Schüler eng zusammen.

## Unterrichts- und Pausenzeiten

1. Stunde 08:10 - 08:55 Uhr
2. Stunde 08:55 - 09:40 Uhr

1. große Pause (20 Minuten)

3. Stunde 10:05 - 10:50 Uhr
4. Stunde 10:50 - 11:35 Uhr

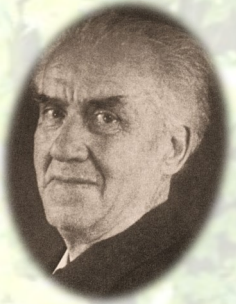
2. große Pause (25 Minuten)

5. Stunde 12:05 - 12:50 Uhr
6. Stunde 12:50 - 13:35 Uhr

Mittagspause (13:35 - 14:20 Uhr)

8. Stunde 14:20 - 15:05 Uhr
9. Stunde 15:05 - 15:50 Uhr

Nachmittags finden in erster Linie die Arbeitsgemeinschaften (AGs), aber auch regulärer Unterricht statt.



**Johann - Bendel - Realschule**

Danzierstraße 146a  
51063 Köln-Mülheim  
0221-9649040  
info@johann-bendel-realschule.de  
www.johann-bendel-realschule.de